

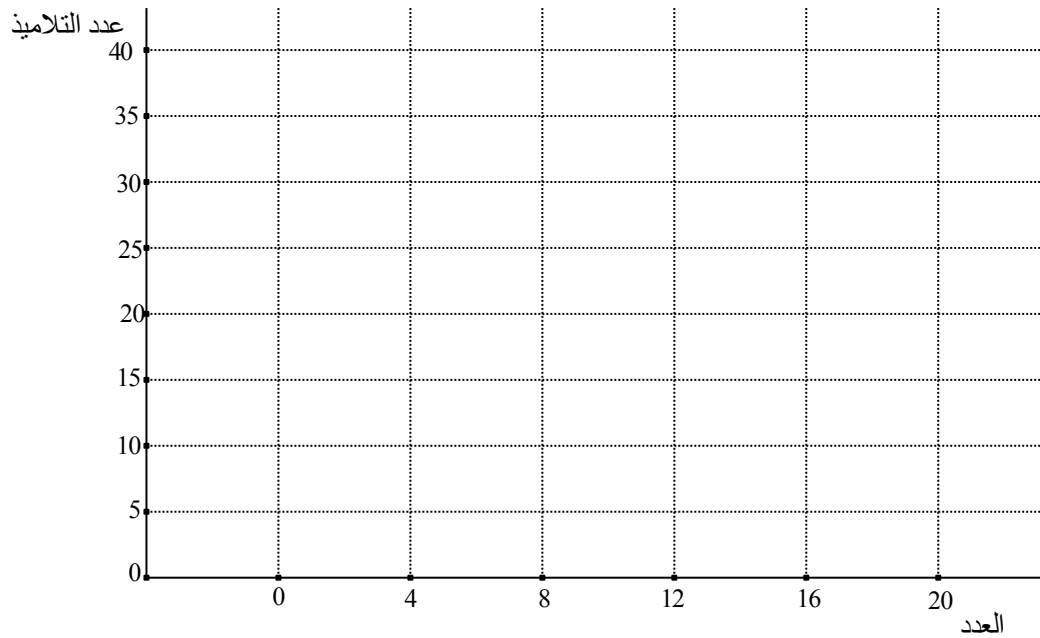
السلسلة الإحصائية ذات ميزة كمية مسترسلة



يمثل الجدول التالي توزيع تلاميذ سنة ثامنة بمدرسة إعدادية حسب أعدادهم في فرض رياضيات

العدد المتحصل عليه	من 0 إلى أقل من	من 4 إلى أقل من	من 8 إلى أقل من	من 12 إلى أقل من	من 16 إلى أقل من
مركز الفئة					
عدد التلاميذ (التكرار)	5	20	40	25	10
التواتر بالنسبة المئوية					

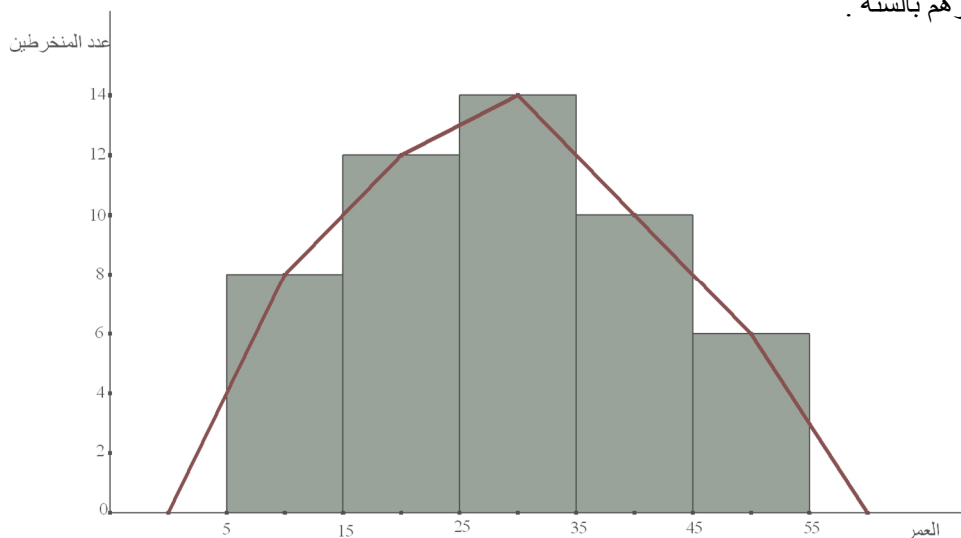
- (1) حدد ميزة هذه السلسلة الإحصائية .
- (2) ما هو التكرار الجملي ؟
- (3) أكمل تعبير الجدول السابق .
- (4) ما هو معدل الأعداد المتحصل عليها بالنسبة إلى هذه المجموعة من التلاميذ .
- (5) مثل السلسلة بمخطط المستطيلات و ارسم مضلع التكرارات .



- (6) ما هي نسبة التلاميذ الذين تحصلوا على عدد أكبر من 12 ؟



يمثل الرسم البياني التالي و المتمثل في مخطط المستطيلات و مضلع التكرارات لسلسلة إحصائية مسترسلة تعنى بتوزع منخرطي نادي رياضي حسب أعمارهم بالسنة .



- (1) أي فئة عمرية تضم أكبر عدد من المنخرطين ؟
 (2) انقل الجدول ثم أكمله .

الفئة العمرية	من 5 إلى ما دون 15	من إلى ما دون	من إلى ما دون	من إلى ما دون	من إلى ما دون
مركز الفئة	10				
عدد المنخرطين	8				

- (3) ما هو العدد الجملي للمنخرطين ؟
 (4) ما هو معدل أعمار المنخرطين بالنادي ؟
 (5) ما هي نسبة المنخرطين الذين يتجاوز أعمارهم 35 سنة ؟
 (6) ما هي نسبة المنخرطين الذين يقل أعمارهم عن 25 سنة ؟



أكمل الجدول التالي :

المدة الزمنية (بالساعة)	من 3 إلى ما دون	من إلى ما دون
مركز الفئة		9

4

12
3

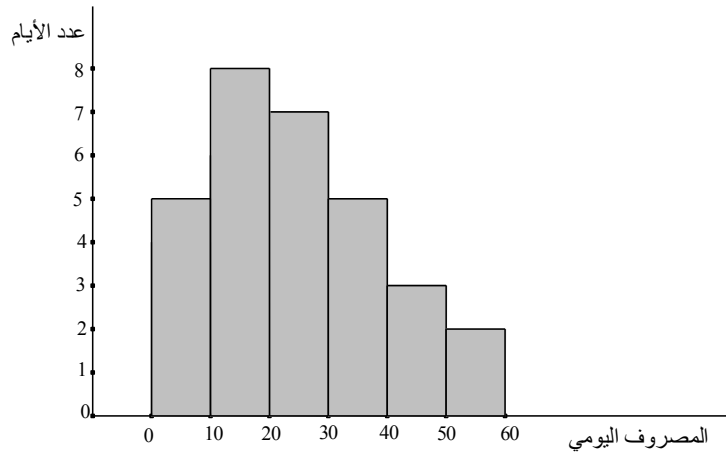
نظمت مسابقة في اصطياد الأسماك ، حيث يشارك الصيادون بأكبر سمكة اصطادوها .
يمثل الجدول التالي توزيع المشاركين حسب أوزان الأسماك :

الوزن بالكغ	من 5 إلى ما دون	من إلى ما دون	من إلى ما دون
مركز الفئة	10		
عدد المشاركين	15		
التواتر بالنسبة المئوية	25%		10%

5

15
3

يمثل مخطط المستطيلات التالي توزع المصروف اليومي لعائلة حسب عدد أيام شهر من فصل الصيف

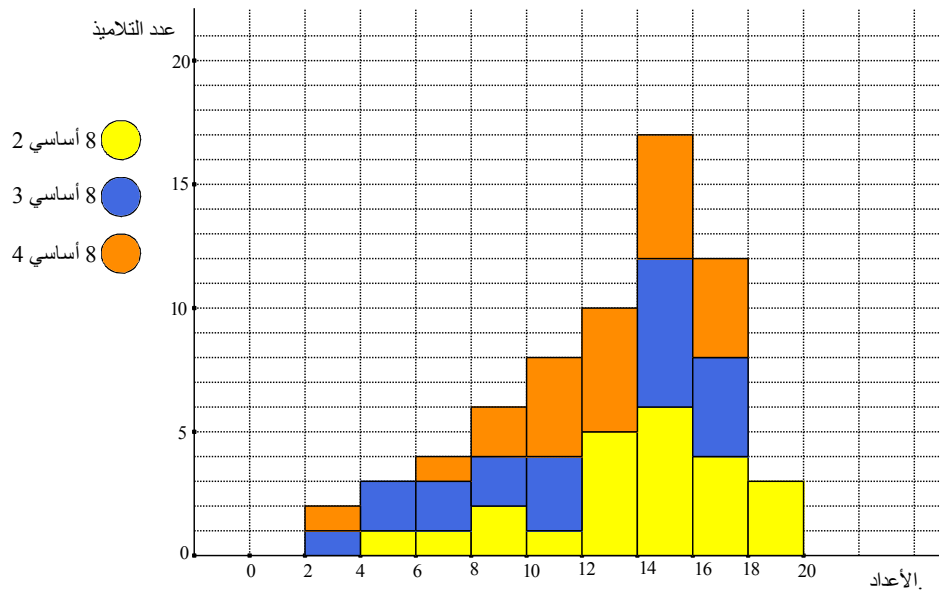


ما هو معدل المصروف اليومي لهذه العائلة خلال هذا الشهر ؟

6

12
4-6

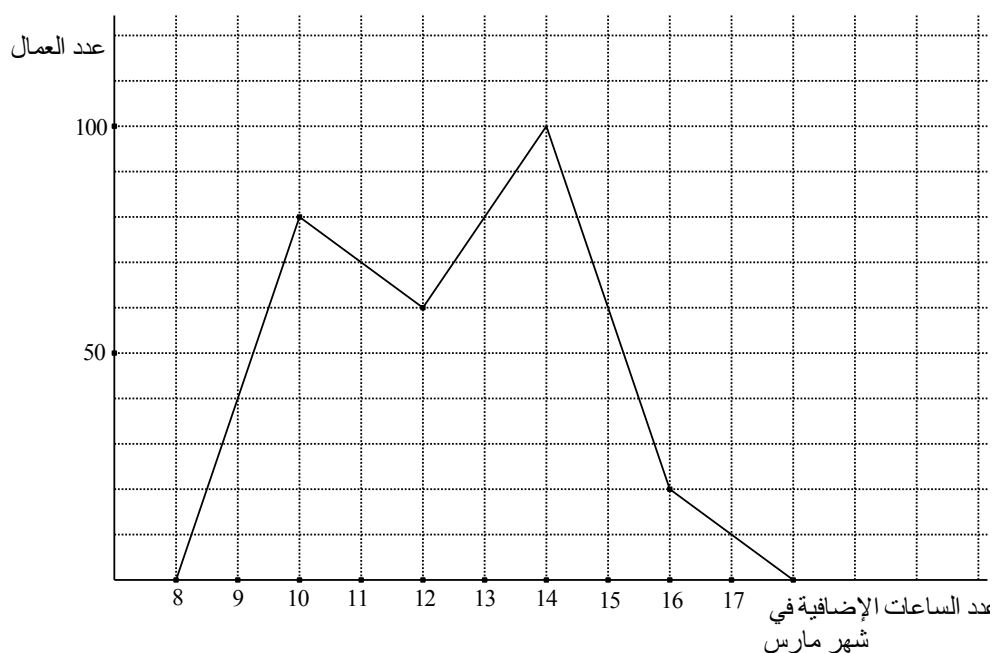
يمثل المخطط التالي توزع تلاميذ 3 أقسام ثامنة أساسي حسب أعدادهم في الفرض التأليفي في السادسة الثانية لسنة 2017



- (1) أ- ما هو عدد التلاميذ الذين شملتهم الدراسة؟
ب- ما هو عدد التلاميذ بكل قسم؟
- (2) ما هو مدى و منوال كل قسم؟
- (3) ما هو القسم ذو أكبر معدل حسابي؟
- (4) أ- ما هي نسبة التلاميذ الذين كانت أعدادهم أقل من 8؟
ب- ما هي نسبة تلاميذ قسم 8 أساسي 2 من جملة التلاميذ الذين كانت أعدادهم أكبر من 16؟



يمثل الرسم البياني التالي مضلع تكرارات سلسلة إحصائية مسترسلة

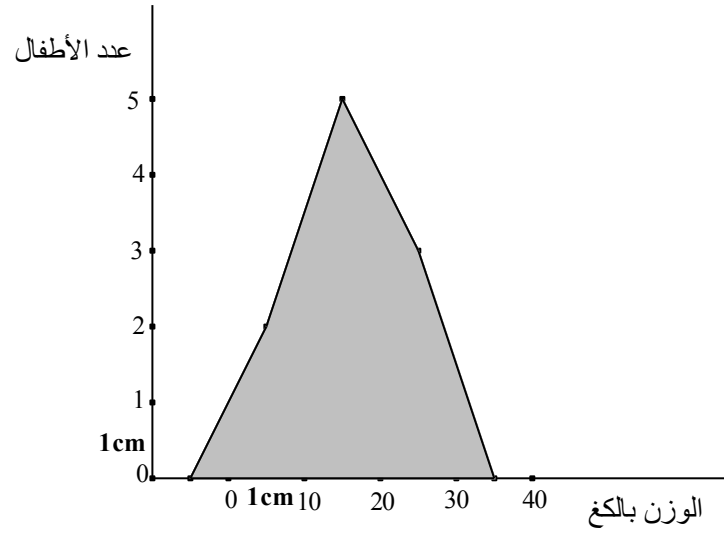


- (1) أكمل الجملة التالية :
يمثل الرسم البياني السابق توزيع حسب
- (2) ارسم مخطط المستطيلات في الرسم البياني السابق .
- (3) أكمل الجدول الموافق للمخطط السابق :

الفئة	من إلى	من إلى	من إلى	من إلى
التكرار	ما دون	ما دون	ما دون	ما دون



توزع أطفال في عيادة طبية حسب أوزانهم يمثلته مضلع التكرارات التالي (السلسلة الإحصائية ذات ميزة كمية مسترسلة)



احسب قيس المساحة الملونة بالـ cm^2