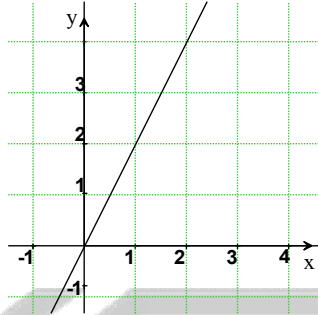


أسئلة متعددة الاختيارات - QCM

تمرين عدد 1

لكل حالة من الحالات التالية نقتراح عدة إجابات محتملة إحداها فقط صحيحة ، ضع علامة (x) أمام المقترح السليم :

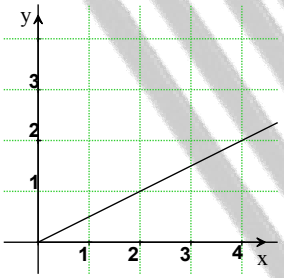
• عامل التناسب في الرسم البياني التالي يساوي :



$\frac{3}{2}$

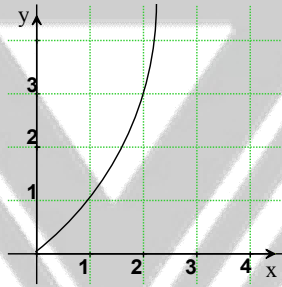
2

1



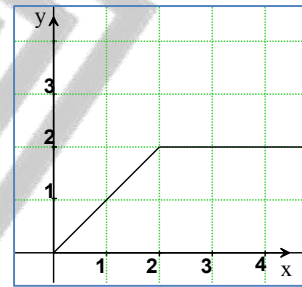
رسم بياني عدد 3

3



رسم بياني عدد 2

2



رسم بياني عدد 1

1

الرسم البياني الذي يمثل وضعيّة تناسب هو الرسم عدد :

يمثل جدول تناسب طردي فإن :

3	2
x	2x-1

علما أن الجدول :

$x = \frac{4}{5}$

$x = \frac{3}{4}$

$x = 2$

• إذا كان : $\frac{3x}{2} = \frac{4}{5}$ فإن :

$x = \frac{8}{15}$

$x = \frac{15}{8}$

$x = \frac{6}{5}$

• علما أن 28 كراس ثمنها 32200 مليم ، فإن ثمن 100 كراس من نفس النوع بالدينار هو :

125

120

115

- إذا كان ثمن $5kg$ من الموز هو 12^D فإن ثمن $7kg$ هو :

17

16

$16,8^D$

- إذا كان a و 3 متناسبان طردا مع 2 و 5 فإن

$a = \frac{10}{3}$

$a = \frac{6}{5}$

$a = \frac{5}{6}$

- a و b متناسبان طردا مع 3 و 5 فإن

$a \times b = 3 \times 5$

$\frac{a}{b} = \frac{3}{5}$

$\frac{b}{a} = \frac{3}{5}$

- ليكن MNP و ABC مثلثين .

MNP و ABC متشابهان في حالة :

$\frac{MN}{AB} = \frac{AC}{MN} = \frac{NP}{BC}$

$\frac{MN}{AB} = \frac{MP}{AC}$

$\frac{MN}{AB} = \frac{MP}{AC} = \frac{NP}{BC}$

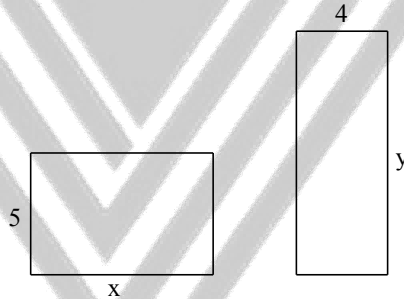
- علما أن قيسي مساحتي شكلين متشابهين هما $10cm^2$ و $\frac{125}{8}cm^2$ فإن عامل التكبير هو :

$\frac{25}{16}$

$\frac{4}{5}$

$\frac{5}{4}$

- إذا كان المستطيلان التاليان لهما نفس قيس المساحة فإن :



$\frac{x}{y} = \frac{5}{4}$

$\frac{x}{y} = \frac{4}{5}$

$y = x - 1$

تمرين عدد 2

ضع علامة (×) أمام المقترح السليم :

- x و y متغيران مخالفان للصفر . إذا كان الجداء xy ثابتا فإن x و y متناسبان طردا صواب خطأ
- a و b عددان كسريان نسيبان متناسبان مع 10 و 5 إذن a يمثل ضعف b صواب خطأ
- إذا كان الرسم البياني لمتغيرين y بدلالة x مستقيما فإن المتغيرين متناسبان طردا صواب خطأ